

# ŚCIERNICE TALERZOWE

WŁÓKNINA  
TWARDA

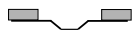
Narzędzia z otworem  $\varnothing 22,2$  mocowane w szlifierkach kątowych.

Obróbka powierzchnią czołową. Używane głównie przy:

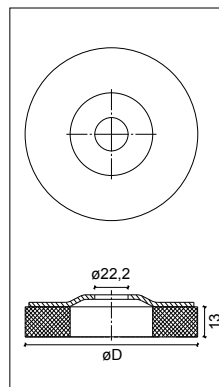
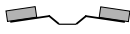
- usuwaniu rdzy, usuwaniu powłok malarsko-lakierniczych,
- usuwaniu kleju i szorstkowaniu powierzchni przed klejeniem,
- czyszczeniu spawów.

W naszej ofercie dostępne są w formach :

→ PŁASKA



→ WYPUKŁA



ŚREDNICA D [mm]	obr. optymalne [1/min]	obr. maksymalne [1/min]
$\varnothing 115$	5.500 - 8.300	11.000

ŚREDNICA D [mm]	obr. optymalne [1/min]	obr. maksymalne [1/min]
$\varnothing 125$	4.900 - 7.400	9.800